



**КОМИТЕТ ИМУЩЕСТВЕННЫХ ОТНОШЕНИЙ
АДМИНИСТРАЦИИ ПЕРМСКОГО МУНИЦИПАЛЬНОГО ОКРУГА**

РЕШЕНИЕ

о размещении объектов № 2024

Пермский край
Пермский округ

21.08.2023

Комитет имущественных отношений администрации Пермского муниципального округа разрешает Открытому акционерному обществу «Межрегиональная распределительная сетевая компания Урала» (ИНН 6671163413, ОГРН 1056604000970, почтовый адрес: 620026, г. Екатеринбург, ул. Мамина Сибиряка, д. 140)

размещение объекта: «Строительство ВЛ 0,4 кВ с установкой ПУ для электроснабжения деревни Канабеково (4500082958)»

на землях муниципальной собственности.

на срок бессрочно.

Местоположение: Пермский край, Пермский муниципальный округ, д. Канабеково

Приложение: схема предполагаемых к использованию земель или земельных участков.

Особые условия использования:

1) При установке опор электросетевого хозяйства учесть параметры ширины проезда улично-дорожной сети, во избежание сужения полосы отвода дороги. Установить опоры на расстоянии не более 2 метров от границ земельного участка.

2) При условии получения разрешения на производство земляных работ.

Председатель комитета
имущественных отношений администрации
Пермского муниципального округа



Е.А. Демидова

(подпись, печать)

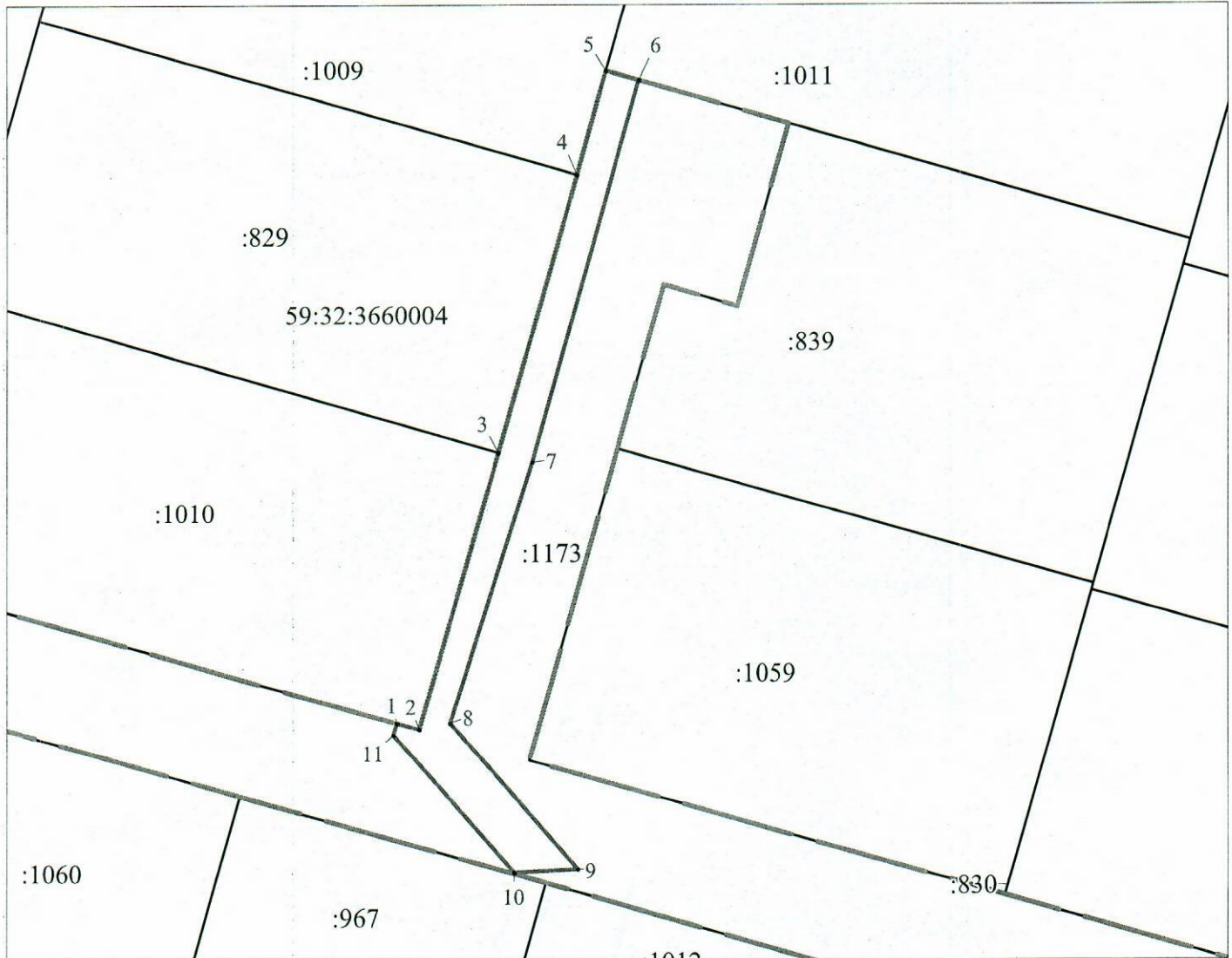
**Схема предполагаемых к использованию земель
или части земельного участка**

Объект: Строительство ВЛ 0,4 кВ с установкой ПУ для электроснабжения деревни Канабеково (4500082958)
 Местоположение: Пермский край, Пермский муниципальный округ., д.Канабеково
 Площадь земель или части земельного участка, кв.м: 201
 Категория земель: Земли населенных пунктов

Вид разрешенного использования: -
 Цель использования: под объекты инженерного оборудования электроснабжения Строительство ВЛ 0,4 кВ с установкой ПУ для электроснабжения деревни Канабеково (4500082958)

Описание границ смежных землепользователей:

- от точки 1 до точки 3 - земельный участок с кадастровым номером 59:32:3660004:1010
- от точки 3 до точки 4 - земельный участок с кадастровым номером 59:32:3660004:829
- от точки 4 до точки 5 - земельный участок с кадастровым номером 59:32:3660004:1009
- от точки 5 до точки 6 - земельный участок с кадастровым номером 59:32:3660004:1011
- от точки 6 до точки 1 - земельный участок с кадастровым номером 59:32:3660004:1173



Масштаб 1:500

Условные обозначения:

- предполагаемые к использованию земли;
- существующая часть границы, имеющиеся в ЕГРН сведения о которой достаточны для определения ее местоположения;
- 1 - характерные точки границы испрашиваемого земельного участка;
- границы зон, с особыми условиями использования территории, внесенные в ЕГРН
- граница кадастрового квартала;

59:32:3660004 - кадастровый номер квартала.

Заявитель Стафеева М.А.
 (по доверенности ОАО "МПСК Урала" от 07.02.2023 №59 АА 4190270)

Координаты характерных точек МСК-59,
Зона 2

Обозначение характерных точек границ	Координаты, м	
	X	Y
1	2	3
1	510729.43	2255272.75
2	510728.93	2255274.51
3	510750.80	2255280.72
4	510772.76	2255286.93
5	510781.04	2255289.22
6	510780.28	2255291.84
7	510750.08	2255283.40
8	510729.45	2255276.92
9	510717.82	2255287.02
10	510717.55	2255281.98
11	510728.47	2255272.47
1	510729.43	2255272.75